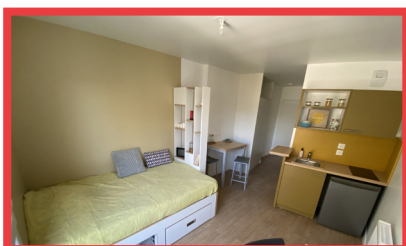


✉ 41 rue de ressort  
63100 CLERMONT-FERRAND

☎ 07 50 12 10 64

@ clermont@cardinalcampus.fr



## OUVERTURE DE LA RESIDENCE RENTREE 2020

## 37 RÉSIDENCES ÉTUDIANTES PARTOUT EN FRANCE



### EQUIPEMENT DU LOGEMENT

**Salle de bain :**  
Douche  
Toilettes  
Lavabo  
Meuble de rangement  
Sèche serviette

**Pièce à vivre :**  
Table repas et chaises

- Coin kitchenette équipé :  
Réfrigérateur  
Four micro-ondes  
Plaques de cuisson vitrocéramique  
Kit vaisselle
- Lit single ou double 120 ou BZ 140  
Kit ménage  
Couverture polaire
- Rangements divers (placards, bibliothèque...)
- Bureau et chaise

## WORK & STUDY AS YOU LIVE 😊

### TYPE D'APPARTEMENT

### LOYER 2020 / MOIS TTC

Eau chaude et Chauffage inclus

TYPE D'APPARTEMENT	LOYER 2020 / MOIS TTC
REZ DE CHAUSSEE CÔTÉ COUR AVEC TERRASSE	
Studio 18-19m <sup>2</sup>	470 €
T1 23m <sup>2</sup>	490 €
T2 28m <sup>2</sup>	580 €
ETAGES	
Studio 18-19m <sup>2</sup> rue / cour	440 €
Studio 21m <sup>2</sup> penthouse rue	460 €
T1 22m <sup>2</sup> cour	460 €
T2 27m <sup>2</sup> rue / 28-29m <sup>2</sup> cour	560 €
T2 28m <sup>2</sup> terrasse rue	600 €
T2 33m <sup>2</sup> rue	620 €
T2 30-33m <sup>2</sup> rue	630 €
T2 37-38m <sup>2</sup> rue	650 €
T3 terrasse rue / cour	720 €

### EXPERIENCE COLIVING - Appartements prêts à vivre

Studio 18-19m <sup>2</sup>	575 €
T2 28-29m <sup>2</sup>	750 €
T2 30-33m <sup>2</sup>	815 €
T2 37m <sup>2</sup>	845 €

### SERVICES DE LA RÉSIDENCE

- Réception clientèle
- Accès sécurisé par badge
- Vidéosurveillance
- Wash bar (payant)
- Chill Room
- Local à vélos
- Appartements Coliving



NOS LOGEMENTS OUVERT DROIT À L'ALLOCATION POUR LE LOGEMENT (A.L.S.) DE LA CAF

Frais de dossier	250 €	Départ anticipé	250 € (bail annuel avec séjour inférieur à 6 mois)
Dépôt de garantie	600 € Studio/T1 - 800 € T2 - 900 € T3	Petit Déjeuner	9 € (boisson chaude, 1 viennoiserie, jus d'orange)
Dépôt de garantie Campus Living	575 € Studio - 900€ T2 28-29m <sup>2</sup> - 1000 € T2 30-37m <sup>2</sup>	Kit Linge	35 € le kit (linge de lit & linge de toilette)
Assurance habitation	obligatoire avant l'entrée dans les lieux	Ménage privatif ponctuel	Sur demande